

Skoliose Info-Guide



Serthify

Spine in Focus

Unsere Philosophie

Wir verfolgen ein innovatives Konzept, das durch hochmoderne digitale Arbeitsweisen erstklassige Produkte und qualitativ hochwertige Dienstleistungen auf ein nie dagewesenes Niveau hebt.

Gemeinsam mit Dr. Manuel Rigo MD PhD, international anerkannter 3D Bracing Skoliose Experte, sowie unserem Kooperationspartner neja GmbH & Co. KG, der Spezialist im Bereich der Korsettherstellung weltweit, bieten wir hochwertigste individuelle Handarbeit in digitalisierter und CNC-gestützter Form an.

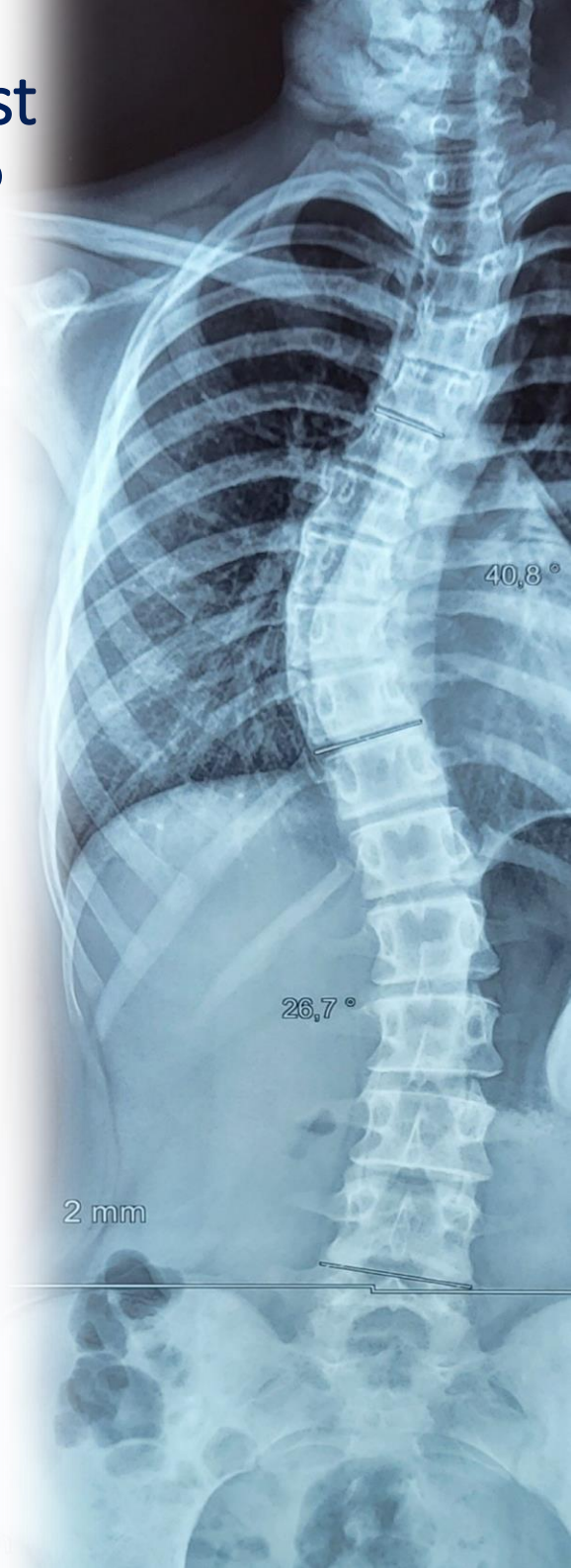


Skoliose. Was ist das eigentlich?

Unter Skoliose versteht man eine seitliche Verkrümmung der Wirbelsäule mit gleichzeitiger Rotation der einzelnen Wirbelkörper, die durch eigene Muskelkraft nicht mehr aufgerichtet werden kann.

Die Skoliose zählt zu den progredienten Wachstumsdeformitäten der Wirbelsäule. Sie entsteht und verschlechtert sich bei Kindern und Jugendlichen in Zeiten des verstärkten Körperwachstums, wie zum Beispiel der Pubertät.

Die Ursache der Skoliose ist in etwa 90% der Fälle unbekannt. In der Fachsprache bezeichnet man solche Erkrankungen als „idiopathisch“. Aufgrund der familiären Häufungen geht die Forschung davon aus, dass genetische Faktoren eine wichtige Rolle spielen. Mädchen sind vier Mal häufiger betroffen als Jungen.



Die Korsettversorgung

Das Korsett besteht aus robustem Kunststoff und wird durch zwei Klettverschlüsse im Liegen selbstständig verschlossen.

Aufgrund seiner asymmetrischen Konstruktion bietet das Korsett eine ausgewogene Balance zwischen Druck und Freiraum.

Standardmäßig ist ein Tragezeitsensor in unsere Korsette integriert. Dieser Sensor misst die Tragedauer anhand der Körpertemperatur, um eine präzise Erfassung der Tragezeit zu gewährleisten.

Die Kinder können aus einem umfangreichen Farbkatalog, das Design ihres Korsetts nach ihren Wünschen auswählen.



Die Korsettbehandlung

Skoliosen im Wachstumsalter von über 20° Cobb sollten begleitend zur Schroth-Therapie mit einem Korsett versorgt werden, um das Wachstum zu lenken. In manchen Fällen kann bereits bei einem geringeren Cobbwinkel mit einem Nacht-Korsett gestartet werden.

Die Korsett-Therapie wird vom medizinischen Fachpersonal verordnet sowie die tägliche Trage- und Behandlungsdauer festgelegt.

Durch die Behandlung soll eine weitere Verschlechterung bis zum Wachstumsende verhindert, bestehende Krümmungen korrigiert und die erreichten Korrekturen gehalten werden.

Die Korsettbehandlung beinhaltet folgende Dienstleistungen:

- Erstvorstellung
- Korsett-Anpassung
- Verlaufskontrolle
- Fachärztliche Überprüfung
- Abschlusskontrolle/Entwöhnung



Erstvorstellung

Patient*innen samt Begleitung werden beim Erstbesuch individuell und mit sehr viel Fingerspitzengefühl über die Korsetttherapie sowie die notwendigen Kontrollen bis hin zum Wachstumsabschluss bis ins kleinste Detail aufgeklärt.

Es erfolgt eine komplette Patienten-anamnese sowie die Aufklärung der Kosten. Für die Oberflächenvermessung wird die neueste 3D Scantechnologie eingesetzt, die sowohl eine deutlich bessere Passform garantiert, als auch eine gegenüber der Gipsabdruck-Technik angenehmere Untersuchung für Patient*innen darstellt. Ein zeitnaher Anpassungstermin wird vereinbart. Alle weiteren Schritte mit den jeweiligen Kostenträgern übernehmen wir sehr gerne für Sie.



Korsett - Anpassung

Die Patient*innen kommen zum vereinbarten Anpassungstermin, an dem der Detailzuschnitt festgelegt wird. Zudem muss eine Druckstellenkontrolle in verschiedenen Alltagssituationen simuliert werden, um die individuellen Anforderungen zu spezifizieren.

Zum Abschluss erfolgt die Fotodokumentation und Einschulung auf die Handhabung des Korsetts sowie die Vereinbarung notwendiger Verlaufskontrollen.

Die ersten beiden Wochen dienen zur Eingewöhnung, wo die täglich vorgeschriebene Tragedauer lt. medizinischem Fachpersonal kontinuierlich zu steigern ist.



Verlaufskontrolle

Die Nachsorge stellt hier den wichtigsten Aspekt dar. Durch das stetige Wachstum verändert sich die Anatomie des Körpers und das Korsett muss regelmäßig optimiert werden, um den Therapiebemühungen jedes Einzelnen gerecht zu werden.



Fachärztliche Überprüfung



Nach erreichter Tragezeit sollte 6–8 Wochen später ein Röntgenbild im Korsett durchgeführt werden, um die Korrektur zu überprüfen. Das Röntgenergebnis wird gemeinsam mit Ihrem behandelnden ärztlichen Fachpersonal besprochen und bei Bedarf adaptiert, um das individuelle Optimum für Sie zu generieren.

Interdisziplinäre Zusammenarbeit

Der Nutzen für unsere Patient*innen liegt in der interdisziplinären Zusammenarbeit mit medizinischem Fachpersonal und Physiotherapeut*innen. Die Patienten*innen erhalten nach jedem Besuch einen aktuellen orthopädiotechnischen Bericht, um das gesamte Behandlungsteam über den Therapieverlauf zu informieren.

Genau das ist es, was bei Serthify gelebt wird: In schwierigen Zeiten für Betroffene gemeinsam das Beste zu schaffen. Denn nur im Team kann das optimale, individuelle Therapieergebnis für Sie erzielt werden.



Physiotherapie

Besonders ausschlaggebend bei der Physiotherapie ist die fachliche Kompetenz im Bereich der Skoliose.

Die Art der Behandlung muss aufgrund der Vielfalt an verschiedensten Faktoren vom Fachpersonal individuell ermittelt werden. Wenn nicht schon im Vorfeld Maßnahmen gesetzt wurden, muss spätestens bei der Korsettbehandlung eine passende Physiotherapie eingeleitet werden, um bei dementsprechendem Mitwirken eine positive Veränderung erzielen zu können.

Im Zuge einer Korsettbehandlung können aufgrund der physischen und psychischen Belastung auch weitere Therapien notwendig werden. Bei Fragen oder Unsicherheiten ist es empfehlenswert, sich dem Spezialisten-Team anzuvertrauen, um eine Lösung zu finden.



Abschlusskontrolle/Entwöhnung

Die Korsett-Abschulung erfolgt in der Regel nach Ende des Knochenwachstums. Sie wird durch den Facharzt bzw. der Fachärztin anhand der sogenannten „Risser-Aufnahme“ (Wachstumsfuge am Beckenkamm) festgelegt. Die Tragezeit wird individuell und je nach Schweregrad der Skoliose reduziert. Gleichzeitig sollte die Physiotherapie intensiviert werden, um den bereits erzielten Therapieerfolg zu festigen. Bei der Abschlusskontrolle erfolgt, wie bei der Erstvorstellung, eine komplette Patientenanamnese, um den Dokumentationsverlauf des gesamten Therapieergebnisses darzustellen.



Unsere Räumlichkeiten

Um die Wartezeit für Patient*innen so angenehm wie möglich zu gestalten, wird Kaffee, Tee, Kakao und Wasser zur freien Entnahme angeboten.

Zudem stehen ein privater Untersuchungsraum mit einem gemütlichen Sofa sowie einen Schreibtisch für eventuelle Hausaufgaben oder sonstige Erledigungen zur Verfügung. Kostenfreies W-LAN ist in allen Räumen verfügbar.



Anfahrt

Adresse:

Serthify e.U.
Jochen-Rindt-Straße 41
1230 Wien

Autobahn:

A23 Südosttangente –
Inzersdorf
S1 Außenring Schnellstraße –
Laxenburger Straße

Öffentlich:

Bus 17A, 66A, 67A

Parkplätze:

Kostenlose
gekennzeichnete
Parkplätze



Achtung: Nicht barrierefrei! Sollten Sie diesbezüglich Unterstützung brauchen, rufen Sie uns einfach an! Wir finden eine Lösung.



Serthify

Spine in Focus

T +43 664 921 03 61

E office@serthify.com

W www.serthify.com

Terminvereinbarung erforderlich!





Serthify
Spine in Focus